

NAMDO MOLD



기술이 중심인 기업
남도금형[주]
NAMDO MOLD CO.,LTD.

| Ceo Message |

최고의 기술력 · 최선의 노력 · 최대의 만족

남도금형



미래지향적 첨단 기술은 인류의 삶을 더욱 풍요롭게 만듭니다.

남도금형은 1993년 설립된 이래 금형 설계, 제작에서부터 양산, 조립, 도금, 그리고 그린몰드 신 사업에 이르기까지 끊임없는 노력과 혁신으로 세계수준의 기술력과 사업규모를 갖춰왔습니다.

남도금형은 지속적인 연구개발과 산업을 꿰뚫는 통찰력

을 바탕으로 다음 세대를 위한 더 밝고 풍요로운 내일을 준비하고 있습니다. 하지만 이에 안주하지 않고 늘 최고가 되기 위해 노력해 왔습니다. 그 노력들이 오늘날 남도금형의 모습을 만들고 대한민국 금형산업의 한 페이지를 만들었습니다.

우리는 또 다른 역사를 만들기 위해 핵심경쟁력 강화 해외진출 확대, 사업구조 다각화를 중점적으로 수행해 나갈 것입니다.

고객과의 신뢰를 가장 중요하게 여기며 끊임없이 새로운 도전을 즐겨왔습니다. 더 많은 노력과 실천이 필요하다는 것을 알기에 지금까지의 성과에 안주하지 않겠습니다. 앞으로도 많은 관심과 사랑을 갖고 지켜봐주시고 아낌없는 조언을 부탁드립니다.

Chairman Ki Jong, Oh

| History |

- 1995. 04 Carrier 협력업체 등록
- 1995. 12 삼성전자 협력업체 등록
- 1998. 06 산업자원부 장관 표창

1995

1993

1993. 02 남도금형 설립

- 2005. 12 대한민국 특허 대전 은상 수상
- 2006. 02 ISO/TS16949 인증 획득
- 2006. 10 한국 부품소재 최우수상 수상
- 2008. 02 미국 수출 시작
- 2009. 11 **300 만불 수출탑 수상**

2005

- 2015. 05 중소기업청장 표창
- 2015. 07 남도금형(주) 제2공장 신설
- 2016. 06 **World Class 300 선정**
- 2016. 11 남도금형(주) 평동공장 신설
- 2016. 12 국회의장상 표창

대한민국 금형기술의 발전을
이끌어가는 남도금형!
자동차, 전자, 전기, 생활용품 등
고품질 부품의 금형부터 사출까지,
최고의 제품을 위한 최고의 기술력으로
불철주야 힘써오고 있습니다.

2015

2000

- 2002. 08 ISO 9001 인증 획득
- 2004. 01 ISO 14001, QS9000 인증 획득
- 2004. 03 **산업자원부 장관 표창**

2010

- 2010. 02 부산 3공장 설립
- 2011. 11 **2000 만불 수출탑 수상**
- 2012. 03 Green-mold 금형 기술 개발
- 2013. 01 KOSHA/OSHAS 18001인증획득
- 2013. 12 **3000 만불 수출탑 수상**



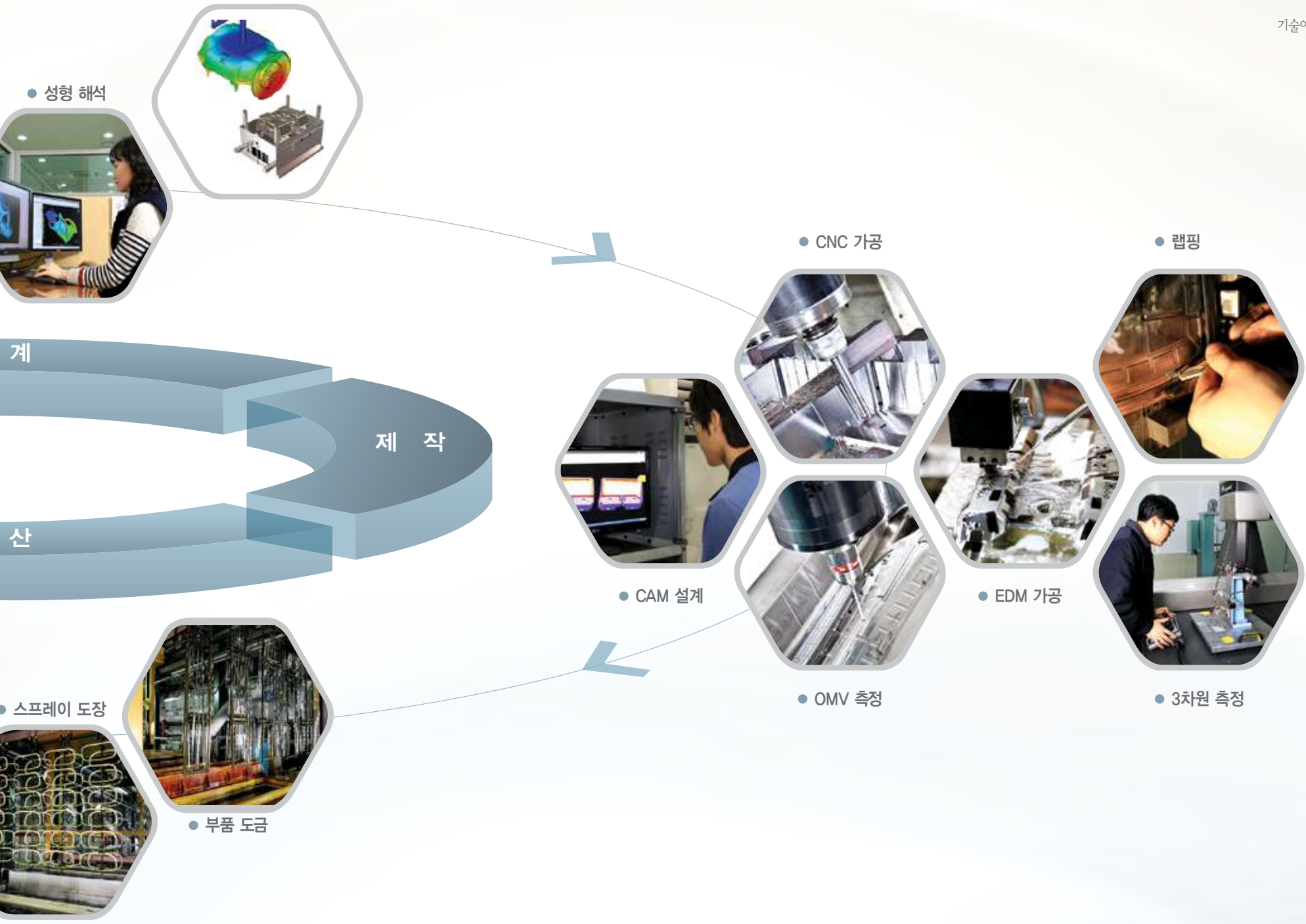
'디자인에서부터 제품까지'

첨단설비와 IT를 기반으로한

남도금형의 열정과 기술력이

품질, 납기, 원가의 감동을 구현합니다.





‘기술이 중심인 기업’

고품위, 고생산성, 고기능 기술개발을 위해
설립한 기술연구소에는 금형전문 인재들이 모여
탄탄한 경쟁력을 뒷받침하고 있습니다.

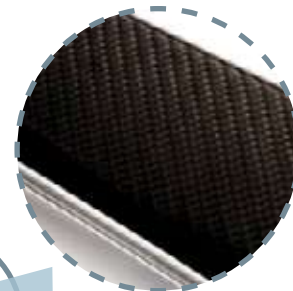
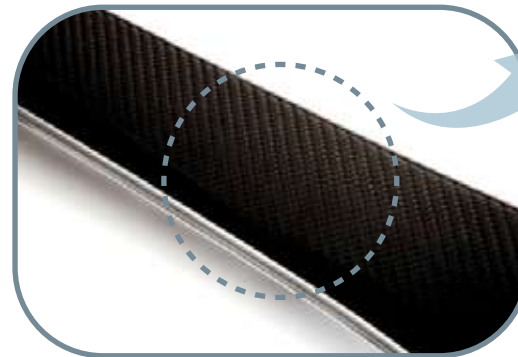
| 고품위 |

● Weldless mold



● Pattern mold

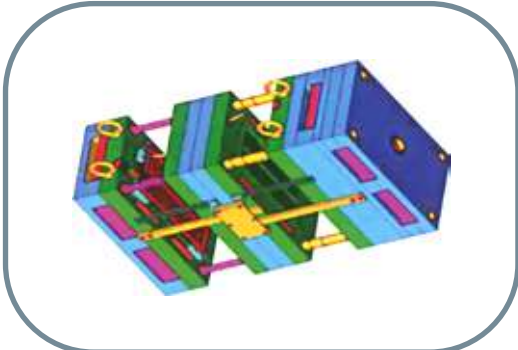
● Fabric Insert mold





● Tandem mold

● Stack mold



| 고생산성 |

| 고기능성 |



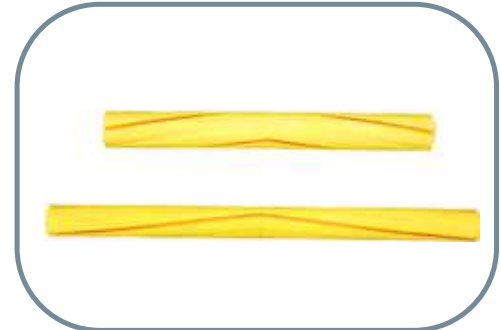
● Gas injection mold

● Two-shot mold



● Insert mold

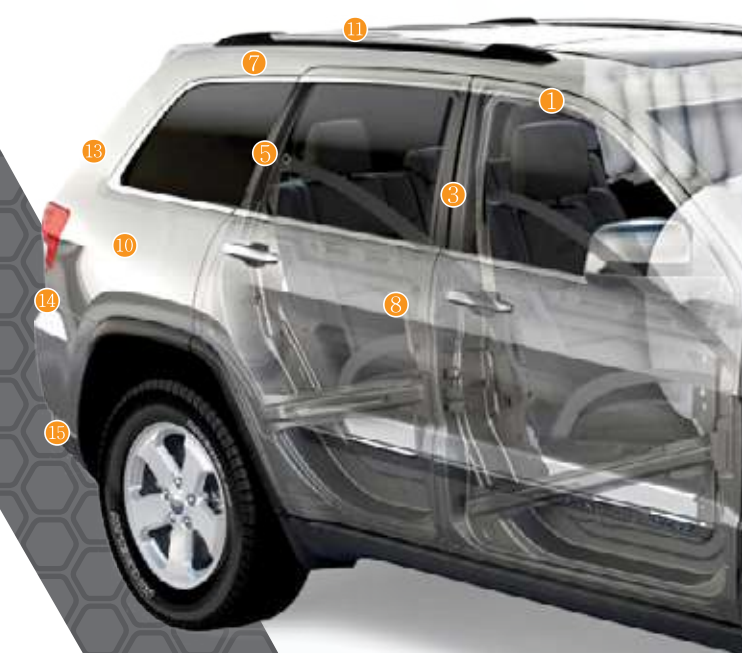
● Rotor core mold



● DSI mold

‘기술이 중심인 기업’

이라는 슬로건처럼 하이사이클, 고생산성, 고능률, 고부가가치를 지닌
新기술개발을 위해 설립한 기술개발연구소에는
15명의 금형전문 인재들이 모여 탄탄한 경쟁력을 발휘하고 있습니다.



1 FRONT WINDOW GARNISH-RH/LH



2 FRONT DOOR



3 [ND72330+72331]ASSY



4 GRILLE INSERT+VPG BADGE/SUBSTRATE



5 C-PILLAR TRIM UPPER RH/LH



6 GLOVE BOX DOOR OUTER
GLOVE BOX DOOR INNER
WD GLOVE BOX DOOR SURROUND
WD GLOVE BOX DOOR SHELF



7 C-D BRIDGE RH/LH



8 LOWER QTR. PANEL(7 PASS) LH



9 AIR BAG COVER



10 RH QUARTER PANEL UPPER-4120



11 [ND72333+72343+72344+72337]ASSY



12 ASSIST HANDLE OUTER SKIN



13 LIFT GATE LOWER



14 [ND72353+72354]ASSY

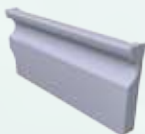


15 LIFT GATE SCUFF





1 COVER-VEG-FRONT-R/L



2 CASE-VEG-REF-R/L



3 GUARD-BOTTLE-470



4 CASE-TRAY-FRE-LOW



5 COVER-LEG-FRONT



6 COVER-LEG-FRONT-R/L



1 BODY-HANDLE



2 HOLDER-HOSE-INSERT



1 HANDLE-CARRY



5 BODY-BASE



8 COVER-CYCLONE



1 NECK-HOLDER



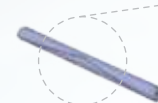
4 BRUSH+WINDOW-COVER(IN)



2 PIPE-C-BRUSH



5 DRUM-BRUSH



2 COVER-DISPLAY



3 PANEL-CONTROL-H



4 BODY-MID



6 WHEEL-BACK



7 DUCT-INLET



9 CAP-HANDLE-CYCLONE



10 CASE-CYCLONE



3 BRUSH+WINDOW-COVER(OUT)



1 BODY-DRAWER



2 BALL BALANCER UP-LOW



3 TUB-FRONT/BACK



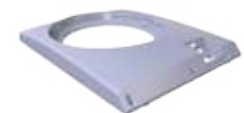
4 PULSATOR-LOWER



5 GASKET



6 COVER-FRONT



‘기술력이 핵심이고, 제품이 마케팅’

이라는 남도금형의 품질경영은 생산라인에서부터 차별화를 시도합니다. 최신 장비 도입으로 생산의 효율성을 극대화하는 열린 경영으로 뛰어난 품질과 기능성을 자랑하는 최고의 제품을 생산하고 있습니다.



“기술중심, 사람중심”

이라는 기업경영을 20년간 지켜왔습니다.

더 뛰어난 금형기술, 따뜻한 감성이 살아있는

기업문화로 세계로 당당히 나아가겠습니다.



기술이 중심인 기업
남도 금형[주]
NAMDO MOLD CO.,LTD.

광주광역시 광산구 하남산단7번로 54 (오선동)
TEL.062)951-6470 FAX 062)951-6450